

工事前写真 1



工事中

庇屋根は瓦を捲り下地を力野地板で軒先を吊り上げる
手摺は出が在りすぎる為、
出を浅くし、やり変える

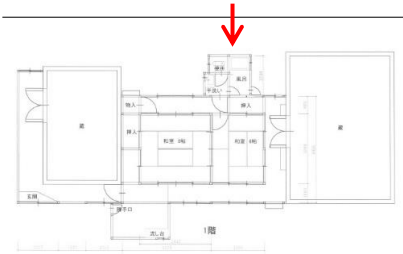


完了





工事前写真 4



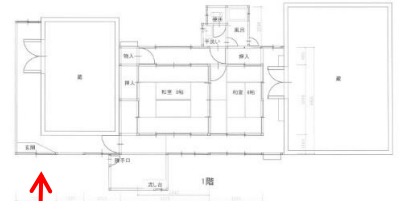
工事中

トイレ・風呂の解体中の写真



完了写真

工事前写真 5



工事中

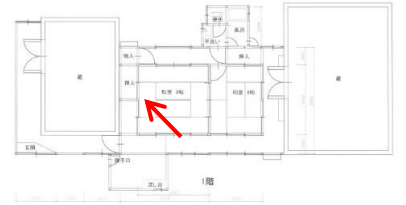
玄関を出す事で廊下の底屋根の書き込み部分を伸ばす事が出来る



完了写真



工事前写真 7



工事中

水屋にする床は蟻害により
新規にやり変える



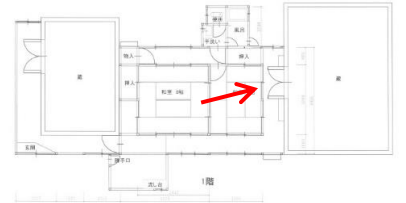
完了写真



写真 10



工事前写真 10



工事中

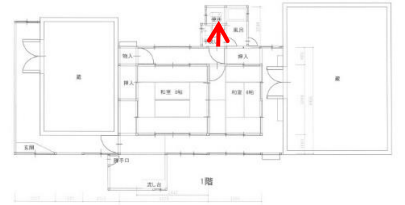
鴨居受け柱を取って鴨居を上げてみたが、上がりきらず、新たに地面より束・柱を入れる。下記写真は押入を床の間に改造



完了写真



工事前写真 11



工事中

既存便器を下水に繋ぎ小便器に変える 床はすべて解体する



完了写真

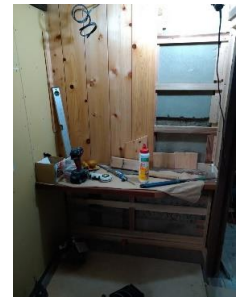


工事前写真 12



工事中

創建当初の状態まで解体をする。



完了写真

下の写真は大便器見返し手洗い

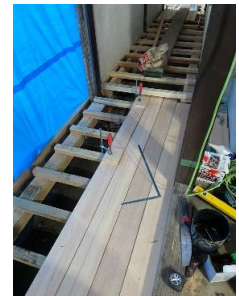


工事前写真 14



工事中

床は殆どが蟻害により、解体し新規にやり変える。

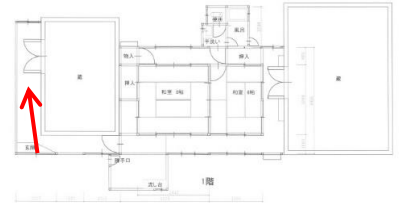


完了写真



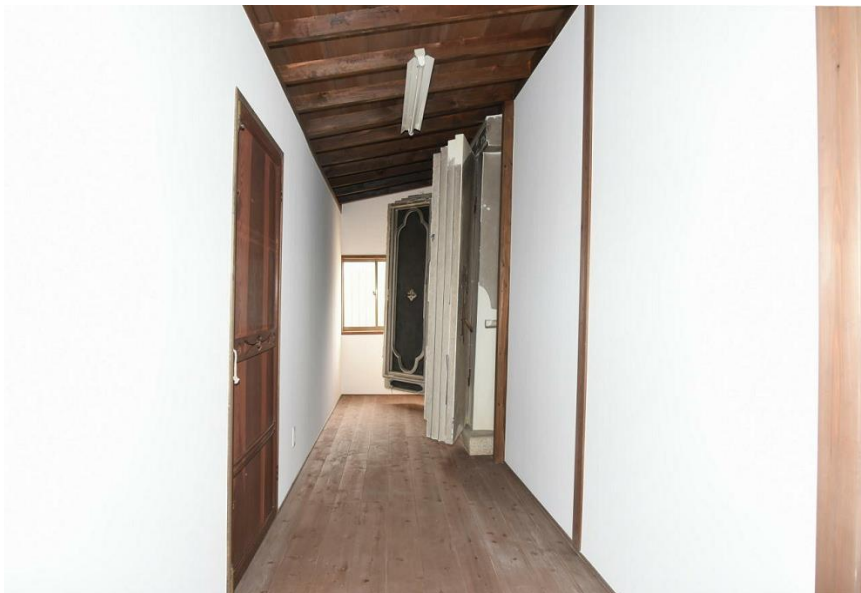


工事前写真 15



工事中

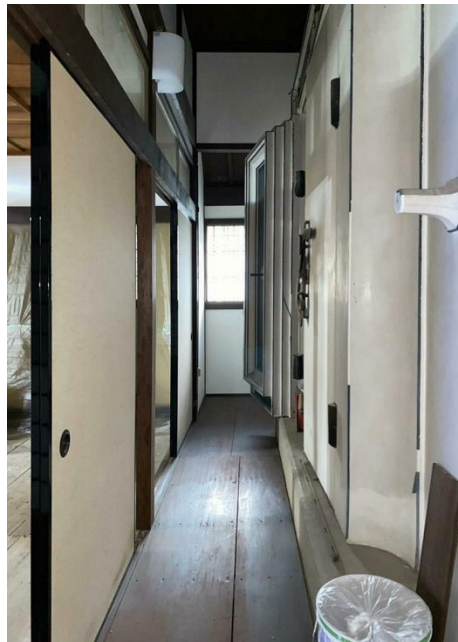
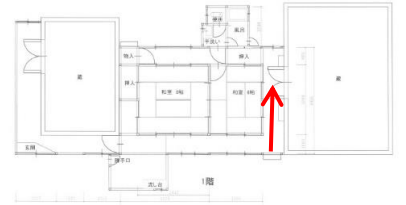
屋根が浮いていた状態の
為、蔵側壁は解体し柱を立て、
床も途中に束が無く床
から直す



完了写真

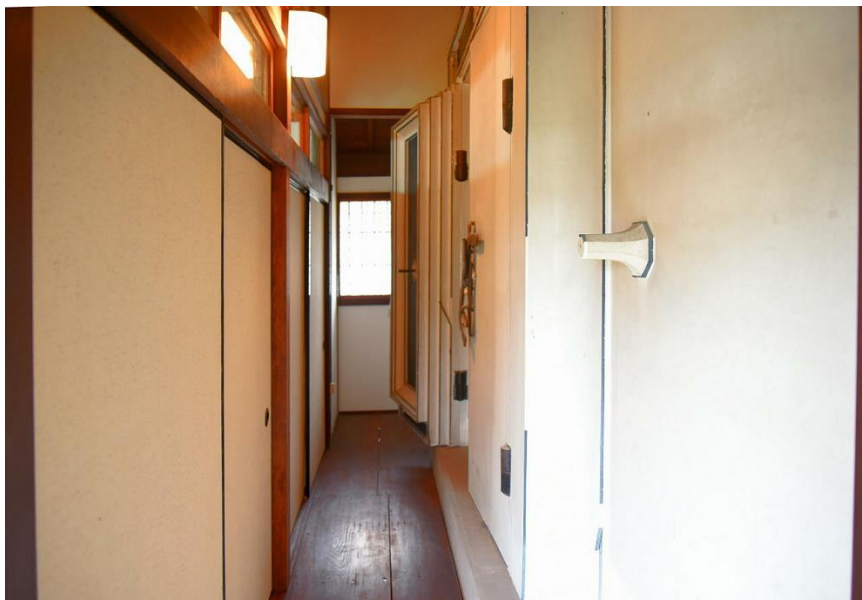


工事前写真 16



工事中

床は洗いを掛け、壁は漆喰の塗り直す



完了写真

工事前写真 17



2階
障子の棧の破損や、雨戸の
修理を工場で行う



工事中

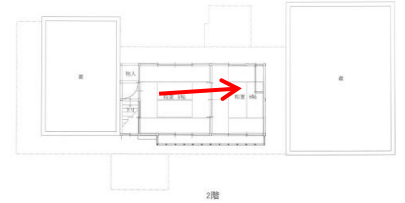
障子及び雨戸の建付け
敷居や戸袋修理も行う



完了写真

工事前写真 18





工事中

障子及び雨戸の建付け
敷居や戸袋修理も行う



完了写真
