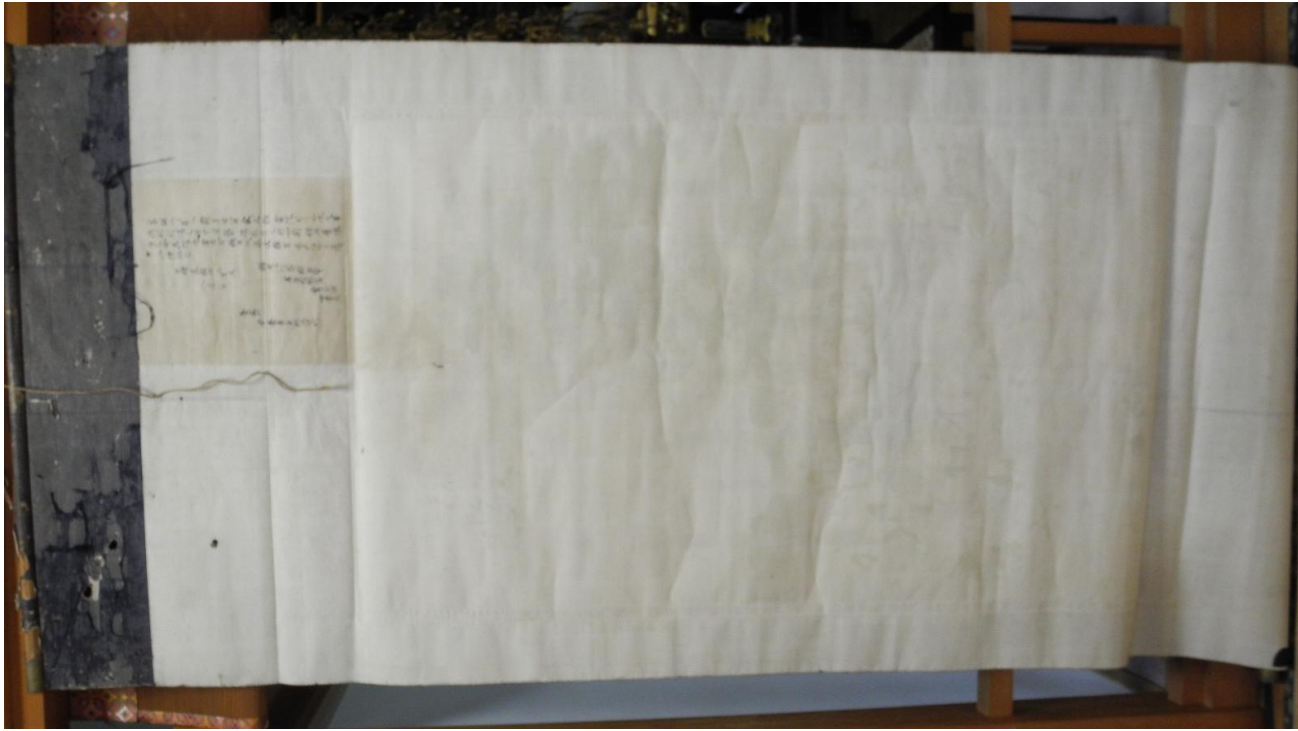


養榮山 安養寺

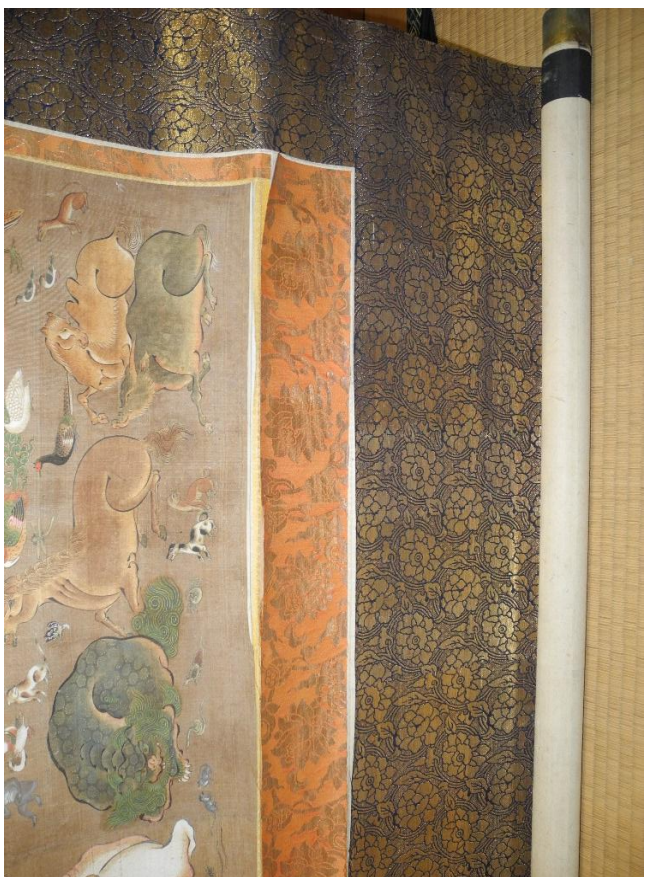
掛軸涅槃圖修復工事報告書



修復前 表



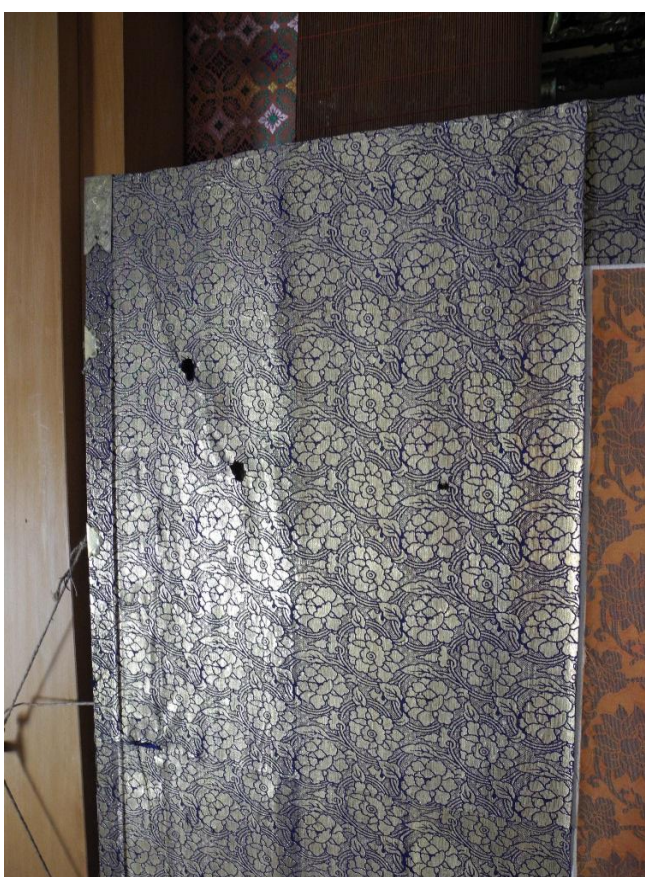
修復前 裏



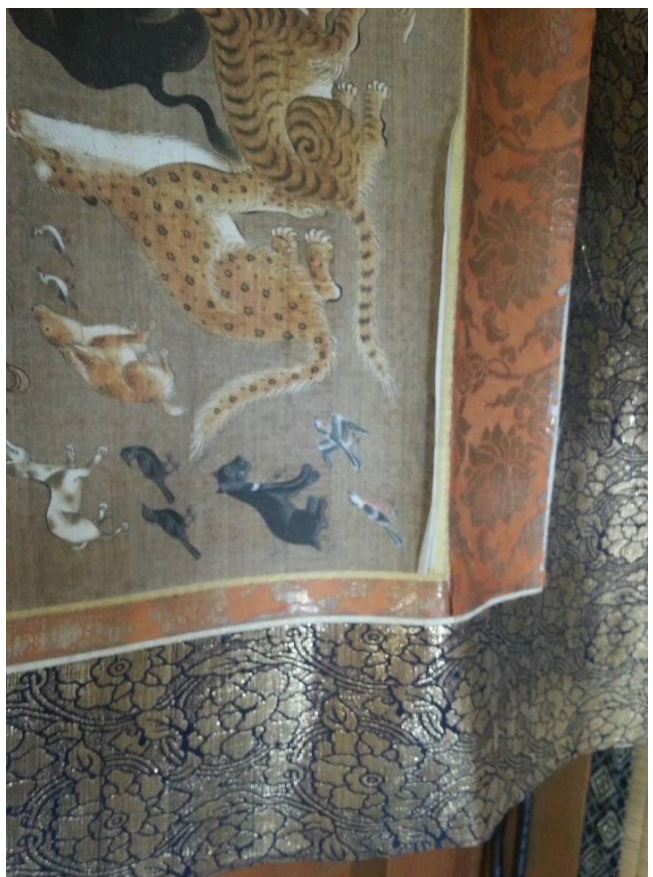
裂地上部



釈迦尊像



裂地下部



裂地下部

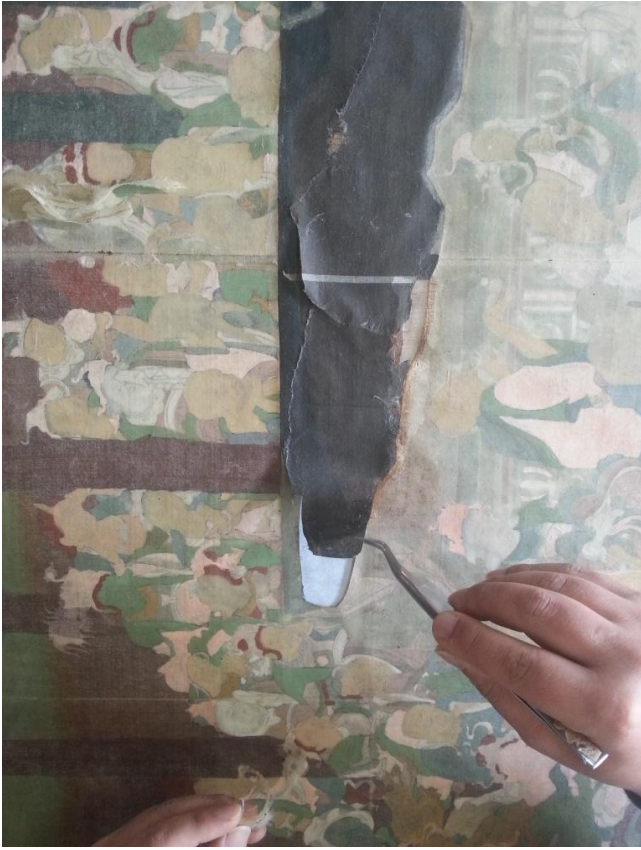
修復中写真



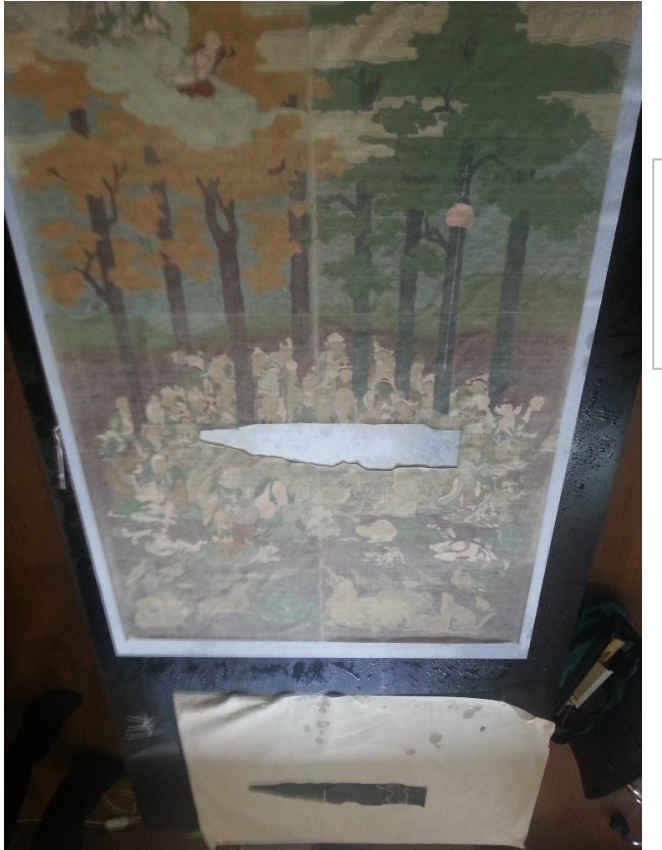
本紙捲り 1



本紙捲り 2



本紙捲り 3



本紙捲り 4



本紙2回の裏打した裂地(本金欄)の裁断 7



折伏せ貼りにより補強をす 5



裂地乗り付け 8



絵を合せる 6



裂地組作業 9



裂地組終わり 表 10



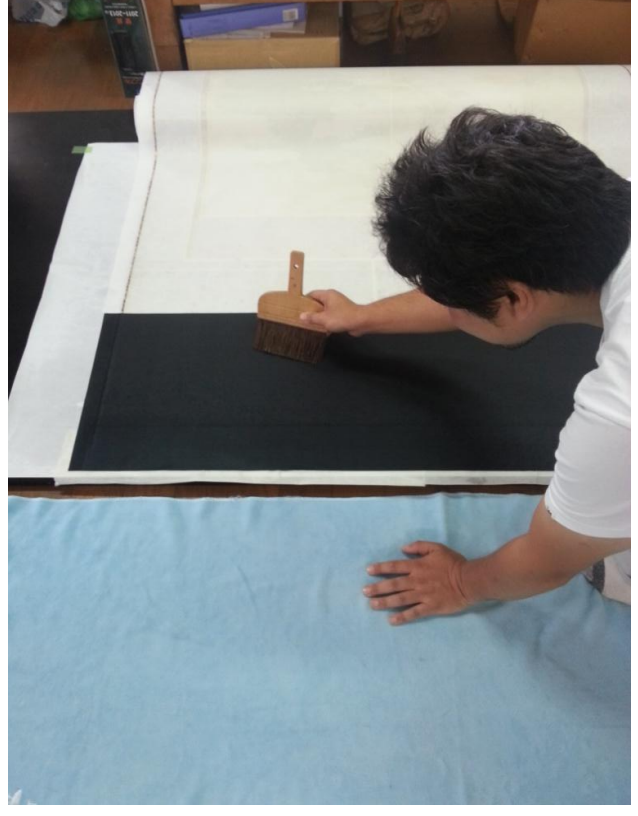
接ぎ目の折れ伏せによる補強 11



本紙で肌裏・裏打と2回繰り返す 12



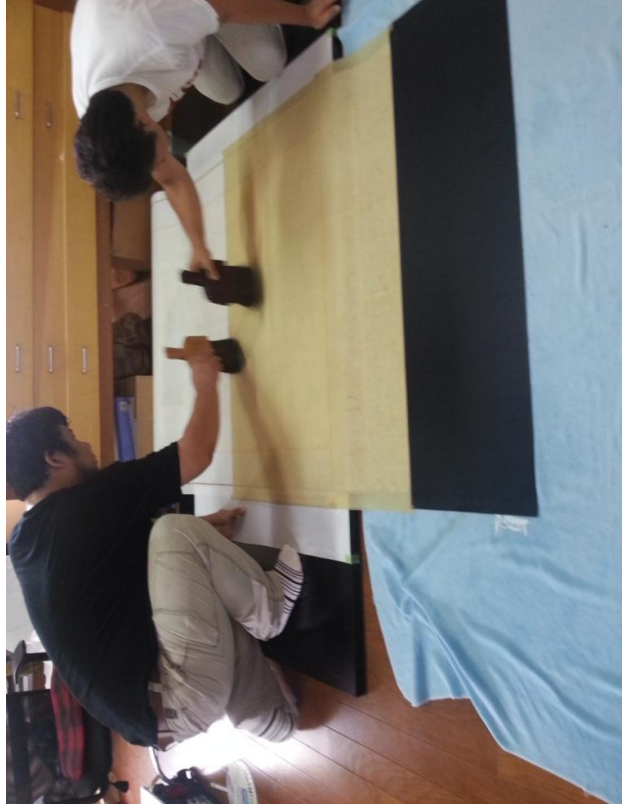
刷毛で叩き繊維を絡める作業 13



仕上げの上巻貼り 14



同じく仕上げの総裏貼り 15



貼る都度の刷毛で叩き繊維を絡める作業 16



裏口ウ塗り 17



裏摺り 18



軸付け(八双付) 19



軸付け(下棧付) 20

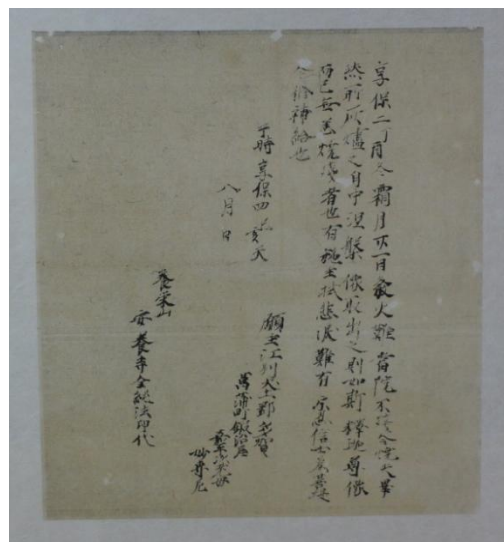
仕上写真



表



裏



裏書