

# 登録有形文化財 寺村家住宅1期工事報告書

工 事 期 間 平成29年6月5日～29年9月8日

作 成 者 株式会社 鈴竹工務店 鈴木大祐



## 畳上げ

畳を上げると害虫の跡がある為、畳を外に出し、虫干しをする。

---



---



---



---



## 養生

床下に作業通路を作る  
 仏間の下から持ってきた木材は虫害により蝕まれている

---



---



---



---



## 廊下

棚をどけると、動物の通り穴が出てきた。

---



---



---



---





### 応接室 床下

応接室の本棚下の虫害  
板を支える根太は虫害で無  
残な状態



### 応接室 床下

根太の脇に新しい根太を入  
れ、補強を施す。



### 座敷

物入、仏間下の作業





### 座敷

物入、仏壇下の虫害で大引き根太の被害が酷く新しい材にジャッキを掛け上げもって工事をする。

---



---



---



### 座敷 仏壇下

仏壇を動かすと大事に成るので、傷んだ板の下に30mmの杉板を貼る

---



---



---



### 廊下 床下

玄関入口、廊下裏ですが、根太・床板の虫害が酷い

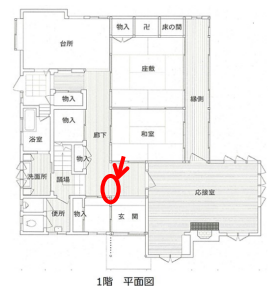
---



---



---





### 廊下 床下

大引き・根太を新しいもので補強する



---

---

---

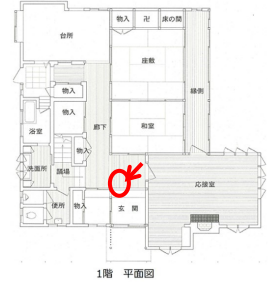
---

---

---

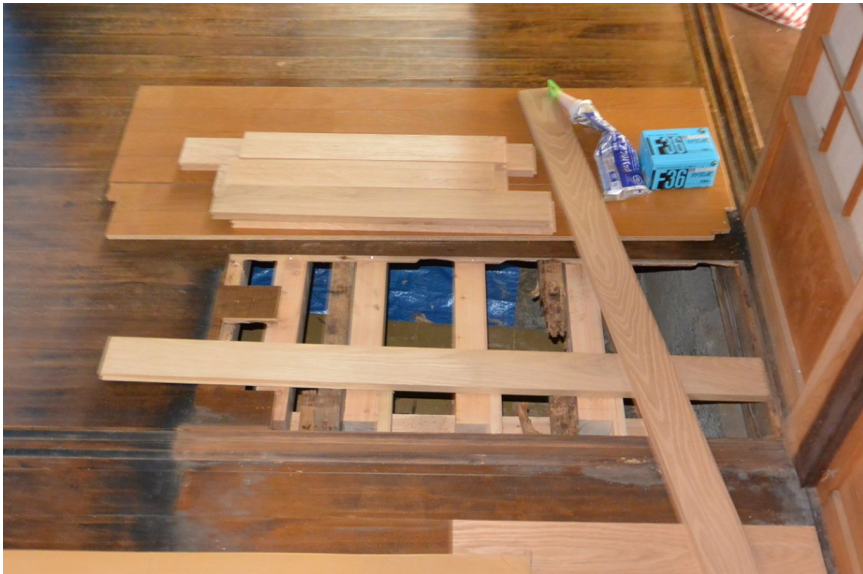
---

---



### 廊下

悪い部分のフローアーを捲り新しいナラ材厚み21mmに交換する。



---

---

---

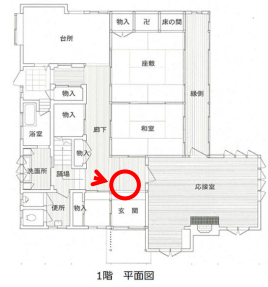
---

---

---

---

---



### 廊下

張り替えが終わった状態



---

---

---

---

---

---

---

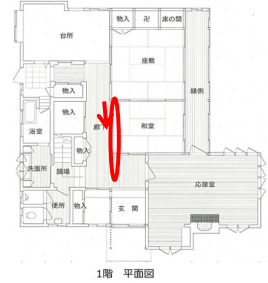
---





## 廊下 床下

ジャッキで補強土台を上げ  
脇に沿わず



## 廊下 床下

補強土台垂木を入れ、虫害  
部分のフローア材を切除す  
る



## 階段下物入

動物の巣に成っていたよう  
で、尿のシミや、板の腐敗  
が多く床をやり替える  
下記写真は階段下に床下  
に入れる入口がある。





### 階段下物入

床板を捲ると下地材の虫害が酷い。



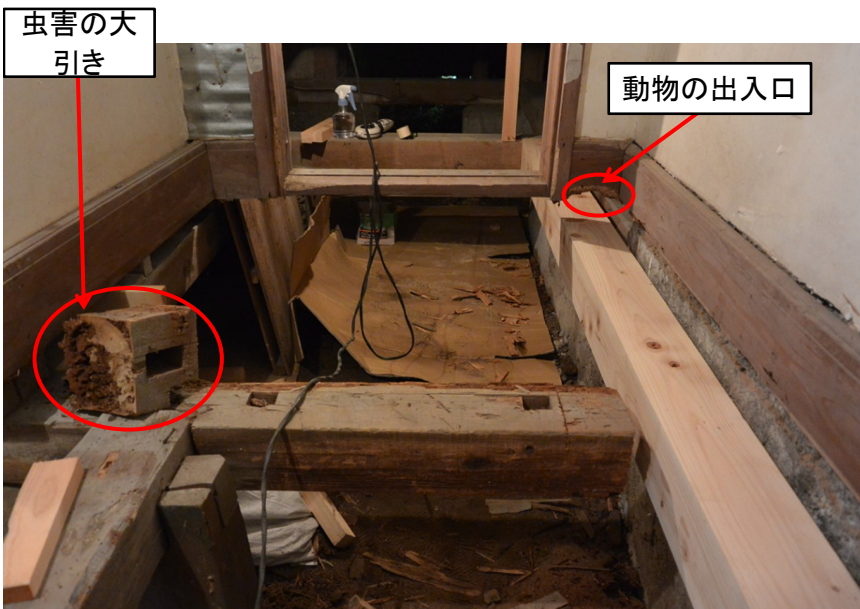
### 階段下物入

階段下入口はトイレ等がステップフロアーに成っている為、入りやすく良く考えられている



### 階段下物入

見た目は形が残っているが、切ってみると虫害により食べ尽くされ中はスカスカの状態の為、新しい桧の大引きを入れる。





### 階段下物入

敷居の虫害も酷く、敷居・根太・大引き・束は新規に変える



### 階段下物入

二重床にして床剛性を強くするため構造合板を化粧フロア下にひく



### 階段下物入

化粧板は杉15mmを貼る  
壁際の隙間も埋める





### 階段横物入

物を退けると無目敷居や床板は虫害が酷い

---

---

---

---

---

---



無目敷居



### 階段横物入

無目敷居・下地材を新規にする

---

---

---

---

---

---



### 階段横物入

同じく2重床に

---

---

---

---

---

---



### 階段横物入

当初と同じようにナラ材で仕上げる



---

---

---

---

---

---

---

---



### 台所前 物入

虫害による被害



---

---

---

---

---

---

---

---



### 台所前 物入

被害部分の撤去をし  
廊下には新しく檜材で根太  
と際大引きを入れる。



---

---

---

---

---

---

---

---





### 台所前 物入と廊下

虫害部分の板撤去後の下地入れ



---

---

---

---

---

---

---

---



### 台所前 物入

廊下を仕上げ物入の敷居と板下地を新材でやり替える



---

---

---

---

---

---

---

---



### 台所前 物入

解体前と同じように杉板で張り替える。



---

---

---

---

---

---

---

---



### 台所前 物入



仕上がった状態  
廊下フロアの剥ぎ木材は21mmのナラ材で仕上げ面は既存と同じように鉋模様を付ける。最終仕上げは色を付け蜜蝋で仕上げる



### 台所前 物入



中断も物を退けると虫害で板の被害



### 台所前 物入



一部の板の被害でしたので、予算を抑える為、杉板を上貼り、強化をする。





### 玄関物入

見事に床は虫害にあい、壁は動物の入口穴が2か所もある



### 玄関物入

解体するとすぐ下はコンクリートの様子



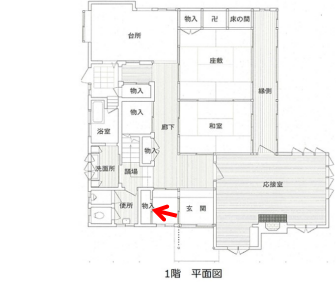
### 玄関物入

後から防蟻が出来ないため、板を貼る前にしっかり防虫処理をする。



### 玄関物入

二重貼りをする



### 玄関物入

杉の赤身部分で仕上げる



### 玄関物入

杉の赤身部分で仕上げる







### 大便所

床に敷いてあったシートを捲った状態

---

---

---

---

---

---



### 大便所

上に打ってあったベニヤ板を捲ると当初の状態が分かる。  
和式が横向けに外に向かって置いてあったのが分かる。

---

---

---

---



### 大便所

板を捲った状態  
扉の下には敷居が無くフローアーがそのまま伸びていたのが分かる。板・下地は限界であった。

---

---

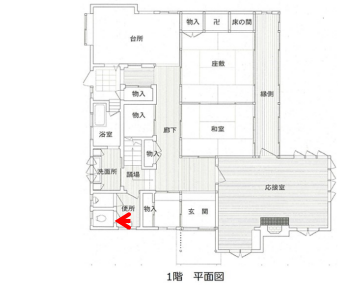
---

---



### 大便所

解体し配管を仕込む



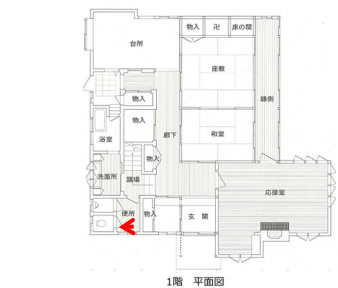
### 大便所

床下の様子



### 大便所

下地と断熱材





### 大便所

2重床でフローアを復活



---

---

---

---

---

---

---

---



### 大便所

壁際の巾木を外す事は出来なかつたので、床板を壁の下まで入れるのに床を一度下げ又上げる事で、貼り上げた



---

---

---

---

---

---

---

---



### 大便所

ホースを掛けていた板や壁の痛みが酷いので最低限の捲りをし、壁を塗る



---

---

---

---

---

---

---

---



### 大便所

便器の位置が依然と同じ位置に移動する



---

---

---

---

---

---



### 大便所

塗り直した壁と移動した便器



塗り直した壁

---

---

---

---

---

---



### 大便所

以前の漆喰壁に塗装で仕上がっていたので、今回は油性エバーロック(アクリル樹脂艶消し) 塗装で仕上げた



---

---

---

---

---

---





## 小便所

洗浄水を外壁に出したくなかったため、壁に埋め込み  
その時に便器内で隠れる部分の  
タイルを割れていた手洗い壁に移植する



## 手洗い

外壁に出ていたホース類は  
全て外し、割れたタイルは  
捲り  
手洗い器を止める為の下地  
材を下記の部分を持ち込み  
板を壁に埋め込む



## 手洗い

給排水は床から立上手洗い  
器に水栓を付け壁もトイレ  
と同じに塗り替える









### 設備配管工事

外部に出ている配管の整理をして、配管を組み替える。



### 外構

整地をし草が生えづらい様にシートを引き砂利で整える



### 外構

手洗い器の交換

